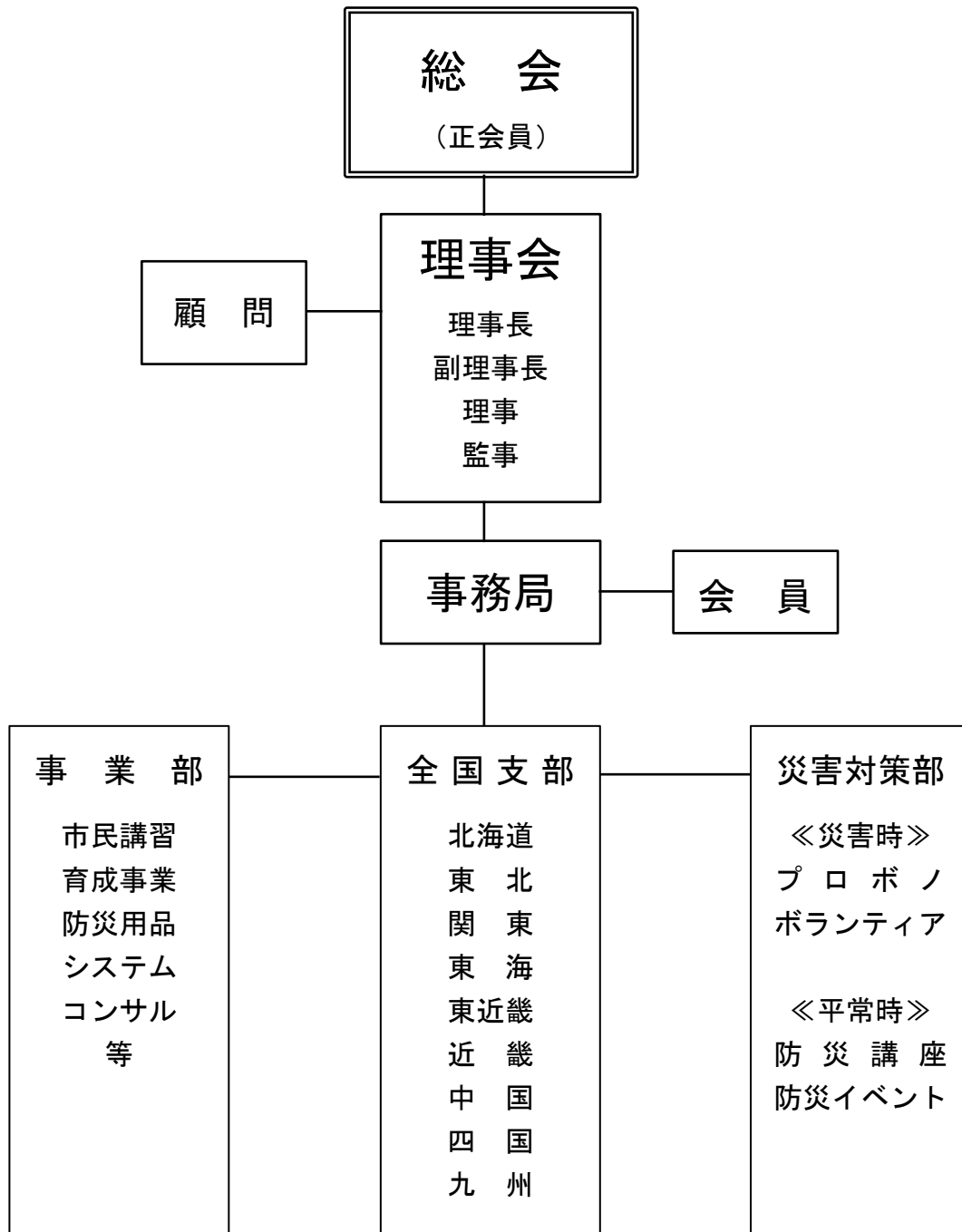


日本レスキューボランティアセンター組織図



組織について

総会

法人の正会員によって構成する。

理事会

理事会には理事長、副理事長、理事、監事を置く。

顧問

定款に基づく事業に係る各分野の専門家を顧問とする

事務局

法人の事務の全部を担う

【企画、総務、広報】

事業部

定款第3条の目的を果たすための業務を担う

【市民講習、育成事業、防災用品、システム、コンサル】

災害対策部

災害時の救援活動、平常時の防災活動を担う

災害時【JRVC Task Force、プロボノ、ボランティア】

平常時【防災講座、防災イベント】

全国支部

全国に支部を編成し、事業を各個に行う（全国消防長会に倣う）

【北海道、東北、関東、東海、東近畿、近畿、中国、四国、九州】

JRVC Task Force

顧問及び各種研修を修了したプロによって編成される災害救援チーム

プロボノ

個々が職業上持つ得意分野を生かした救援活動

ボランティア

救援活動に際し、分野にこだわらず行う救援活動

会員について（定款、会員規程）

会員種別	位置づけ	年会費	
		団体等	個人
正会員	当法人の運営に主体的に 参与	50,000 円	10,000 円
準会員 「JRVC会員」	当法人の目的又は事業に 賛同	30,000 円	5,000 円
カウンターパートナー 「JRVCボランティア」	当法人の目的又は事業に 関心	0 円	0 円